



## Avis au lecteur,

Autour de l'église !! La place de l'église, l'autre place du cœur de notre cité. Quelques souvenirs de bâtiments, d'enseignes et de commerces ; certains ont disparu. Cette liste n'est pas exhaustive. Et nous sommes intéressés par tout document ou renseignement.

Bonne lecture

*Les Amis de Bonneval*

# la place de l'église

Avant la Révolution, l'espace autour de l'église était occupé par un cimetière.

« Dans une de ses premières séances, le 19 mars 1790, le Conseil général (1) décida qu'on enlèverait le cimetière Notre Dame pour en faire une place, après avoir obtenu de Mgr. l'Evêque l'autorisation nécessaire». Elle fut longue à venir car les travaux ne commencèrent qu'au mois de février 1791.

Ce cimetière était entouré de murs et une rue existait entre ceux-ci et les habitations. Elle portait bien évidemment le nom de rue du cimetière. En bordure de la clôture de grands ormeaux, qui faisaient trop d'ombre aux maisons voisines, furent abattus en 1783. La place porta le nom de place de l'ancien cimetière, puis place du Marché aux étoffes et Marché au son, au nord, avant de devenir la place de l'église au XXème siècle.

Une serre aux grains fut construite au chevet de l'édifice religieux en 1834 puis détruite quelques décennies plus tard.

(1) Conseil général de la commune.



Édit. Doussat-Moineau



Édit. Doussat-Moineau



Concours de pompes 1909

Place de l'église



N°1 (ou place du marché, maintenant 2 rue de chartres)

Langlois, Castillon, Manceau, Vallet, Coudray, Pauline Darmigny

N°2 Barre louis,

N°3 Aubry, pressing Julien, Heron, Vallée Nicole, Tremeaux V

N°4 Beaudoin, Aubry vins, Comod, Huit à 8

N°5 (bazar de la sirène), Soissons, Bizot, Gaudin, Gallou (galmotte), Stephane Fertier

( non exhaustive ,à vérifier, liste dressée de mémoire)



**Baz-Tabac**  
**CASTILLON**  
Place de l'Eglise, Bonneval  
Articles de Fumeurs  
Loterie Nationale

1956

**SUPER-PRESSING**  
**JULIEN** 1980  
3, Place de l'Eglise BONNEVAL Tél. 47.30.29  
Travail rapide et soigné  
**dans la journée**  
Réclamez notre carte de Fidélité



*Fruitezie* *Primeuzs*  
**MARÉE**  
**L. BARRÉ**  
Place de l'Eglise - BONNEVAL

Pour les travaux de moisson  
**PETIT CIDRE**  
(Fabrication de la Cidrerie Bonnevalaise)  
(Très bonne qualité - franc de goût)  
**LA PIÈCE DE 225 LITRES . . . 15 FR.**  
Dans les fûts de l'acheteur, pris à domicile  
S'adresser à Mme **AUBRY-BEAUDOIN**, place de l'Eglise à Bonneval

1915



Avant d'acheter une  
Machine à Coudre  
Allez voir les Machines  
**HURTU**  
Les meilleures et les moins chères  
CHEZ  
**A. AUBRY**  
Place de l'Eglise, à BONNEVAL

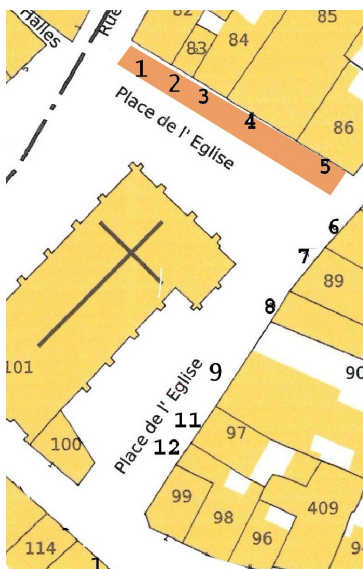
**SOCIÉTÉ GILBERT AUBRY**

Vins - Cidres - Spiritueux  
Eaux Minérales - Bières

4, place de l'Eglise - BONNEVAL 1955

La Sirène, place de l'église, n°5, remonte au XVIe siècle, dont elle a gardé un curieux marteau de porte.

(Albert Sidoisne Bonneval sur le loir 1965)



CADEAUX JOUETS  
\*  
PARFUMERIE  
\*  
ARTICLES DE MÉNAGE  
TOUT POUR " BÉBÉ " **BAZAR DE LA SIRÈNE**  
HORNBY \* MECCANO \* DINKY TOYS

1957

**BAZAR DE LA SIRÈNE**  
Maison MORAT  
CADEAUX - JOUETS  
ARTICLES POUR ÉCOLIERS  
5, place de l'Eglise - BONNEVAL - Tél. 1-79

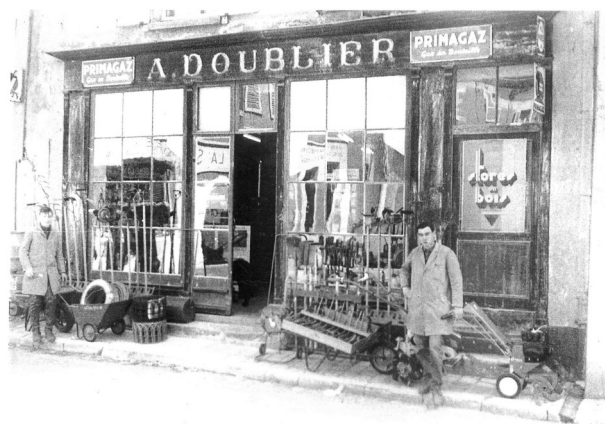
*Bazat de la Sirène*  
1952 **Maison BIZOT**  
5, Place de l'Eglise - BONNEVAL  
Souvenirs - Articles de Ménage - Plastique





Place de l'église  
Recensement 1946

	Place de l'Eglise	
2 Barré	Louis	boulangier
Barré - Nillmann	Joséphine	négt.alimentation
3 Barré - Bouard	Louise	
4 Aubry	Gilbert	négoct.en vins
Genty	Lucienne	domestique
5 Soissons	Gabriel	plombier
Dinola	Gabrielle	
Leveau	Marthe	
Jardin	Madeleine	bonne
Laye	Jeanne	journalière
Chatenet	Andrée	infirmière
6 Doublier	Albert	négt.quincaillerie
7 Cullaz	Emile	cuisinier
Macron	Arlette	
Delage	Paul	cuisinier
Delage - Maercklé	Amélia	femme de chambre
9 Lebrun	Maurice	Dr. Vétérinaire
Lebrun	Marc	représt.de commerce
Lebrun - Ledien	Germaine	
10 Courcaud	Georges	peintre en bâtmt
Courcaud	Jean	id°
11 Bichette	Gaston	id°



*Quincaillerie Générale*  
OUTILLAGE MÉNAGE  
Dépositaire **PRIMAGAZ-PROPANE**  
Machines à laver **BRANDT**  
Réfrigérateurs  
*Cuisinières "Rosières"*  
Dépositaire agréé des Appareils **CINEY**  
Ancienne Maison *A. Doublier*  
**G. PELLETIER**  
6, Place de l'Eglise, BONNEVAL  
*Nous assurons le service après vente*

**Ets THAUDIN**  
*(ex-maison Bocly)*  
**Jardinage**  
**Graines**  
**Quincaillerie**  
**Ménage**  
**Cadeaux** 1997  
**Liste de mariage**  
6-8, place de l'Eglise  
**BONNEVAL**  
**02.37.47.20.68**

1957  
**Agence Primagaz et Propane**  
La Cocotte **CAROLINE**  
Les Outils de Jardinage **WOLF**  
Colliers de Chevaux Métalliques **A.D.**  
Bouteilles Eau-de-Vie à Sujets Bois  
**A. DOUBLIER**  
BONNEVAL

*il s'habille et s'équipe chez :*  
**VROUMM... VROUMM...**  
Dépositaire **VOGUESPORT**  
**ACCESSOIRES et VÊTEMENTS**  
Motos - Sport  
12, place de l'Eglise **BONNEVAL**  
Téléphone 47.51.67

N°6 Doublier (1876), Savignard, Pelletier, Bocly, Thauvin, Rousseau, Pulsat, boucherie Guillou

N°7 café du commerce, Larriau (hôtel) Larnaudie

N°8 Aubry (mécanicien) Bocly, Thauvin, Fabrique de la licorne, Caprice des îles (restaurant), Ros églantines (fleurs,)

N°9 Schoum, Smitt (véto), Lebrun, Bonnafy

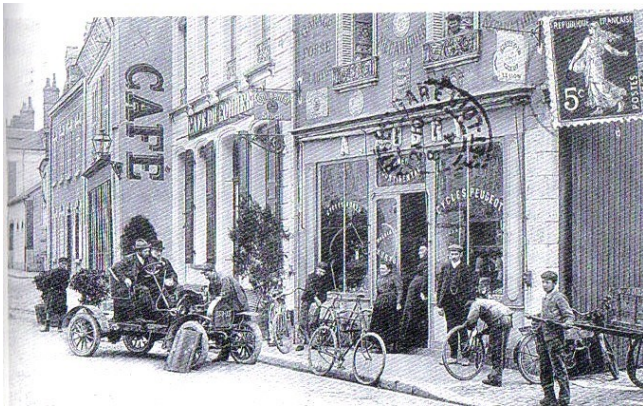
N°11 Bichette, Cochinal, Pasquier, Courcaud, Chartrain, Brocante Philippe

N°12 Guillemain, Breton, le soleil d'or, Ragache, A quatre pat, agence immobilière

DR© les Amis de Bonneval

**Le marché quitte la place de l'église 2018**





1910



2021

**PEINTURE ET VITRERIE**  
Ancien M<sup>me</sup> Edouard et Alcide COCHINAL, PASQUIER et CURÉ  
**G. BICHETTE, Succ<sup>r</sup>**  
Place de l'Eglise, à BONNEVAL  
Couleurs et Vernis, pour MM. les Menuisiers et Charbons  
Verres à vitres, dépôt de Ripollis de toutes couleurs, émail pour bicyclettes, baguettes  
d'encadrements en tous genres  
GRAND CHOIX DE GLACES ART NOUVEAU  
Bains — Plumeaux — Brosseries — Peaux de Chamois — Sponges  
Toiles Crétes et Linolesums  
LA GUTTINE, remet à neuf les vêtements de cuir  
Cirage pour toutes Chaussures (recommandé), Céroline pour lustrer meubles et parquets  
Magnifique Choix de Papiers points & Papiers plissés  
Carbonyle S/Z. — Caoutchène, vernis incassable pour Equipages  
et Harnais. — Saddle-Soap pour Selles et Harnais laines

Ancienne Maison A. AUBRY  
**J. CHAUVET, Suc<sup>r</sup>**  
Place de l'Eglise, A BONNEVAL  
Représentant de la Fabrique Nationale d'Armes Herstal (Belgique),  
pour Bicyclettes, Moto, Automobiles, Armes. — Bicyclettes Peugeot,  
Machines à Coudre. — **STOCK MICHELIN.**  
**VENTE & REPARATIONS**  
DE  
Bicyclettes, Automobiles, Moteurs,  
Machines à vapeur, Batteuses,  
Trépineuses, et de tous Instruments  
servant à la culture  
**MACHINES « MAC CORMICK »**  
LOCATION D'AUTOMOBILES  
REPARATIONS MÉCANIQUES DE TOUS SYSTEMES

**QUINCAILLERIE — CADEAUX — MENAGE**  
**B. BOCLY**  
6-8, place de l'Eglise — BONNEVAL  
**OUTILLAGE — CHAUFFAGE — CUISINE**

1967

M. SCHMITT, Médecin-Vétéri-  
naire, à Bonneval, informe MM.  
les cultivateurs, qu'il a cédé sa  
clientèle, à son ancien aide  
M. Lebrun, Docteur-Vétérinaire,  
qui se tiendra à leur disposition à  
partir du 8 novembre.  
M. LEBRUN espère que MM.  
les Cultivateurs reporteront sur  
lui la confiance qu'ils accordaient  
à son prédécesseur, et il fera tout  
son possible pour la conserver.  
Même adresse, même numéro  
de téléphone.

1937

**PEINTURE -:- DROGUERIE**  
**J. COURCAUD**  
11, Place de l'Eglise  
BONNEVAL

1955



1933

**Ouverture d'une cordonnerie.** -  
M. Simon GUILLEMIN prévient  
le public qu'il ouvrira, lundi pro-  
chain, 12, place de l'Eglise, un  
atelier de cordonnerie.



2023



Ont participé à ce numéro : Annick Perron, Marc Guillemin, JP Petit, Philippe Valette.

Document © Amis de Bonneval

**Appel à Cotisation : la cotisation annuelle est de 15 €**  
**Votre participation est très importante pour la bonne marche de notre association,**  
**c'est la partie la plus importante de notre budget !**  
Vous pouvez la régler par chèque à l'ordre des Amis de Bonneval et :  
• le déposer dans la boîte aux lettres des Amis de Bonneval, au 28 rue de la Grève.  
• ou l'adresser par la Poste : **Les Amis de Bonneval, 28 rue de la Grève - 28800 BONNEVAL.**